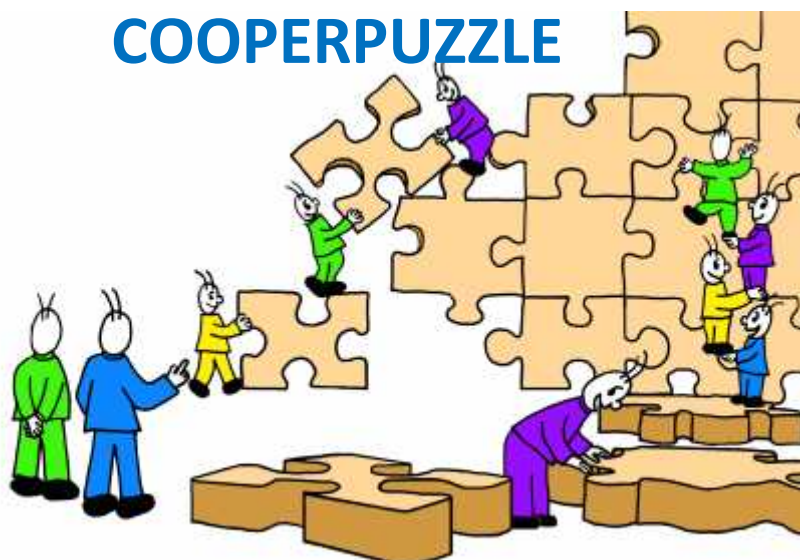


Progetto marchigiano di educazione cooperativa

CRESCERE NELLA COOPERAZIONE

IX Edizione

COOPERPUZZLE



Il COOPERPUZZLE

è un gioco
cooperativo
fondato sulla
collaborazione ed il
reciproco aiuto

ha funzione di
verifica del lavoro
svolto e di **rinforzo**
all'agire
democratico e
solidale

REGOLAMENTO

A chi è rivolto

Il **Cooperpuzzle** si rivolge agli alunni-soci di ACS attivate nell'anno scolastico 2014-2015 presso le classi **quinte** della scuola primaria. L'adesione al progetto è su base **volontaria** e verrà espressa tramite una domanda di partecipazione (su apposita scheda).

Chi parteciperà

Parteciperanno al **Cooperpuzzle** 8 squadre afferenti ciascuna ad un'ACS attivata presso le classi quinte della scuola primaria.

Criteri per la selezione

Nella scelta delle 8 squadre che parteciperanno al **Cooperpuzzle** si seguiranno i seguenti criteri:

- Classi che hanno svolto l'esperienza dell'ACS anche nell'anno scolastico 2013-2014;
- In subordine, le nuove ACS (anno 2014 -2015) con precedenza secondo l'ordine di arrivo della domanda di partecipazione.

Tempi di svolgimento del gioco

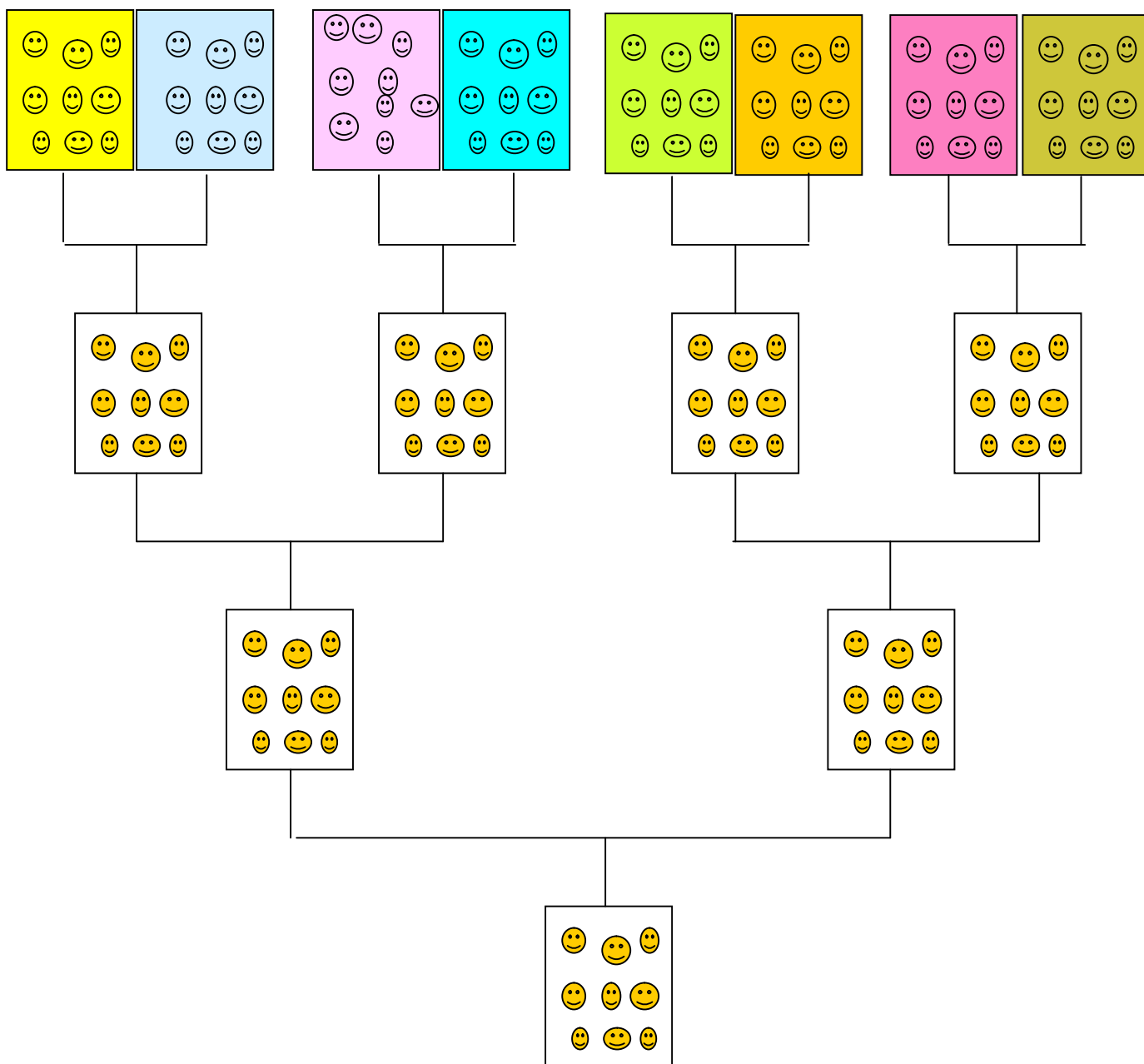
Marzo-aprile 2015

Fasi e sequenze

- Una volta individuate le squadre che parteciperanno al **Cooperpuzzle**, verranno fornite loro le indicazioni necessarie per partecipare al gioco (entro novembre 2014).
- Verrà poi stabilito il calendario delle prove (entro gennaio 2015).
- Secondo detto calendario si svolgeranno le prove (tra marzo e aprile 2015).

Svolgimento delle prove

- L'abbinamento delle squadre verrà effettuato per sorteggio
- Per ciascun segmento scolastico le squadre si incontreranno secondo il seguente schema



Sede di svolgimento delle prove

- Tutte le prove si svolgeranno presso la sede della Federazione marchigiana delle Banche di credito cooperativo. I viaggi saranno senza oneri per le scuole.

Composizione delle squadre

- Ogni squadra sarà composta di **9 alunni-soci**, democraticamente scelti dall'Assemblea dei soci.
- Ogni squadra nominerà tra i nove componenti un **portavoce**
- Il lavoro preparatorio alle prove verrà svolto da tutti gli alunni-soci che riceveranno, per il tramite dei loro delegati alla gara, gli stessi materiali di gara, per potersi esercitare in aula sugli stessi;
- Al fine di consentire la partecipazione ad un numero maggiore di soci, le squadre che superano i quarti e le semifinali dovranno modificare di volta in volta la composizione della squadra. Ogni giocatore non potrà giocare più di due gare. La composizione della squadra sarà notificata ad inizio

gara dal docente tutor.

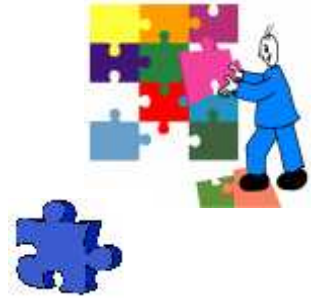
Contenuti delle prove

Ogni prova consisterà in :

- una batteria di domande relative ad alcuni **contenuti disciplinari** (storia, scienze, matematica), nonché alcuni contenuti di **cultura generale** (sport e attualità);
- una prova di **abilità connettiva**: ai partecipanti verrà chiesta una produzione sulla base di elementi dati da connettere tra loro;
- una prova di **scrittura cooperativa e creativa**: i partecipanti dovranno scrivere un breve testo a partire da una o due parole stimolo

E il puzzle?

- Nel corso di ogni prova (ottavi, quarti, finali) ad ogni risposta esatta verrà **scoperta una tessera di un puzzle**.
- A conclusione di ogni prova, il puzzle sarà totalmente scoperto e leggibile, ma esso nel suo insieme rappresenterà solo una **parte (una tessera) di un puzzle più grande** che verrà composto e compreso nel suo significato globale solo a conclusione della finale.
- Nell'ultima giornata di gara, gli **8 portavoce delle 8 squadre** assembleranno le tessere del grande puzzle, che sarà quindi composta dai vari puzzle scoperti a conclusione di ogni singola gara. Costruiranno **insieme** il significato complessivo del grande puzzle attraverso le parole emerse di volta in volta dai singoli puzzle. **La costruzione del puzzle finale e del suo significato complessivo sarà dunque frutto della collaborazione di tutti, anche di quelle squadre che hanno partecipato solo ai quarti.** Se la completezza del puzzle è un successo, indipendentemente da chi arriverà in finale, il successo sarà di tutte le squadre che avranno partecipato al Cooperpuzzle.
- A tutte le squadre, dunque, verrà dato un **premio** per la loro partecipazione.
- Alle squadre finaliste verranno inoltre attribuiti dei **crediti, tre** per la vincitrice, **due** per la seconda, che confluiranno nella valutazione finale del lavoro delle ACS.



e

buon divertimento

a tutti i partecipanti